

POP T1M - Population

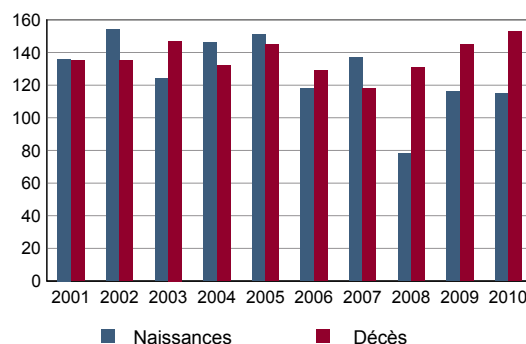
	1968	1975	1982	1990	1999	2009
Population	7 568	8 154	8 704	9 815	11 891	14 052
Densité moyenne (hab/km ²)	80,4	86,6	92,4	104,2	126,3	149,2

Sources : Insee, RP1968 à 1990 dénombremments - RP1999 et RP2009 exploitations principales.

POP T2M - Indicateurs démographiques

	1968 à 1975	1975 à 1982	1982 à 1990	1990 à 1999	1999 à 2009
Variation annuelle moyenne de la population en %	+1,1	+0,9	+1,5	+2,2	+1,7
- due au solde naturel en %	+0,5	+0,2	+0,1	+0,0	+0,0
- due au solde apparent des entrées sorties en %	+0,6	+0,8	+1,4	+2,1	+1,7
Taux de natalité en ‰	18,1	13,5	13,1	11,9	10,4
Taux de mortalité en ‰	13,4	12,0	12,2	11,7	10,5

Sources : Insee, RP1968 à 1990 dénombremments - RP1999 et RP2009 exploitations principales - État civil.

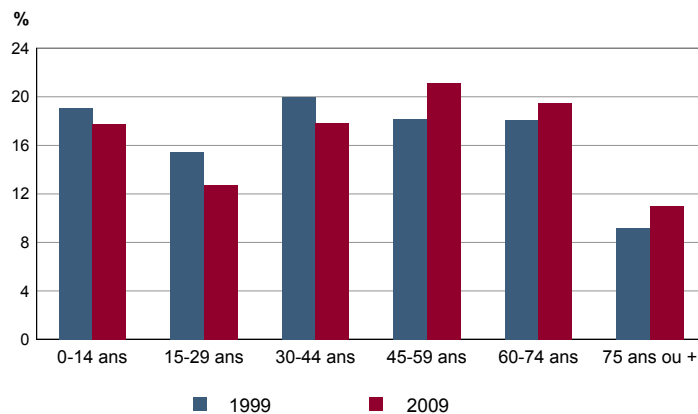
POP G1 - Naissances et décès


Source : Insee, État civil

POP T3 - Population par sexe et âge en 2009

	Hommes	%	Femmes	%
Ensemble	6 742	100,0	7 310	100,0
0 à 14 ans	1 351	20,0	1 143	15,6
15 à 29 ans	925	13,7	865	11,8
30 à 44 ans	1 133	16,8	1 372	18,8
45 à 59 ans	1 445	21,4	1 529	20,9
60 à 74 ans	1 319	19,6	1 421	19,4
75 à 89 ans	539	8,0	876	12,0
90 ans ou plus	31	0,5	104	1,4
0 à 19 ans	1 778	26,4	1 577	21,6
20 à 64 ans	3 645	54,1	3 924	53,7
65 ans ou plus	1 319	19,6	1 809	24,7

Source : Insee, RP2009 exploitation principale.

POP G2 - Population par grande tranche d'âge


Sources : Insee, RP1999 et RP2009 exploitations principales.

POP T4M - Lieu de résidence 5 ans auparavant

Personne de 5 ans ou plus habitant 5 ans auparavant :	2009	%
Le même logement	Données non disponibles suite à changement de questionnaire	
Un autre logement de la même commune		
Une autre commune du même département		
Un autre département de la même région		
Une autre région de France métropolitaine		
Un DOM		
Hors de France métropolitaine ou d'un DOM		

Source : Insee, RP2009 exploitation principale.

POP G3 - Part en 2009 des personnes qui résidaient dans un autre logement 5 ans auparavant selon l'âge

Données non disponibles suite à changement de questionnaire

POP T5 - Population de 15 ans ou plus selon la catégorie socioprofessionnelle

	2009	%	1999	%
Ensemble	11 568	100,0	9 619	100,0
Agriculteurs exploitants	111	1,0	180	1,9
Artisans, commerçants, chefs d'entreprise	566	4,9	505	5,3
Cadres et professions intellectuelles supérieures	964	8,3	544	5,7
Professions intermédiaires	1 346	11,6	956	9,9
Employés	1 704	14,7	1 576	16,4
Ouvriers	1 179	10,2	1 049	10,9
Retraités	4 222	36,5	3 016	31,4
Autres personnes sans activité professionnelle	1 476	12,8	1 793	18,6

Sources : Insee, RP1999 et RP2009 exploitations complémentaires.

POP T6 - Population de 15 ans ou plus par sexe, âge et catégorie socioprofessionnelle en 2009

	Hommes	Femmes	Part en % de la population âgée de		
			15 à 24 ans	25 à 54 ans	55 ans ou +
Ensemble	5 406	6 161	100,0	100,0	100,0
Agriculteurs exploitants	75	36	0,3	1,7	0,5
Artisans, commerçants, chefs d'entreprise	357	208	0,8	9,3	1,9
Cadres et professions intellectuelles supérieures	625	339	1,2	16,4	2,8
Professions intermédiaires	599	747	5,7	22,2	3,5
Employés	336	1 368	18,6	25,3	4,0
Ouvriers	934	245	17,1	16,8	2,3
Retraités	1 944	2 278	0,0	1,0	78,7
Autres personnes sans activité professionnelle	536	939	56,2	7,4	6,3

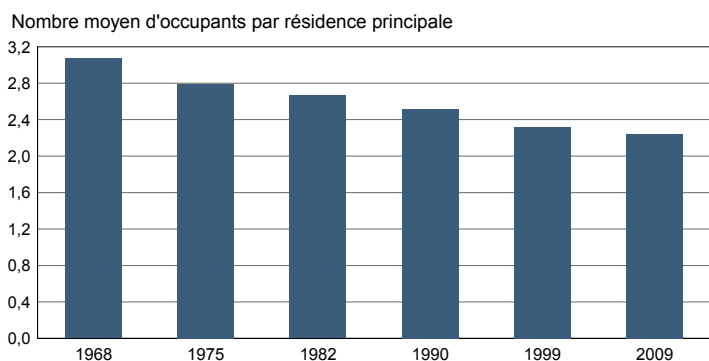
Source : Insee, RP2009 exploitation complémentaire.

FAM T1 - Ménages selon la structure familiale

	Nombre de ménages				Population des ménages	
	2009	%	1999	%	2009	1999
Ensemble	6 161	100,0	5 020	100,0	13 791	11 640
Ménages d'une personne	1 944	31,5	1 544	30,8	1 944	1 544
- hommes seuls	723	11,7	532	10,6	723	532
- femmes seules	1 220	19,8	1 012	20,2	1 220	1 012
Autres ménages sans famille	146	2,4	60	1,2	345	136
Ménages avec famille(s)	4 071	66,1	3 416	68,0	11 503	9 960
dont la famille principale est :						
- un couple sans enfant	2 090	33,9	1 600	31,9	4 235	3 236
- un couple avec enfant(s)	1 578	25,6	1 520	30,3	6 184	5 976
- une famille monoparentale	403	6,5	296	5,9	1 084	748

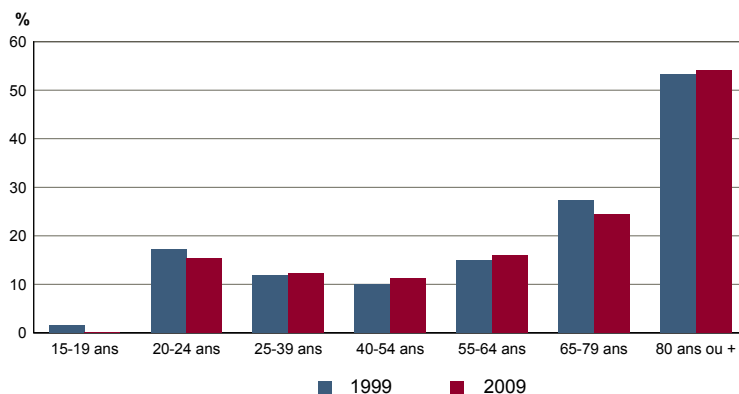
Sources : Insee, RP1999 et RP2009 exploitations complémentaires.

FAM G1M - Évolution de la taille des ménages



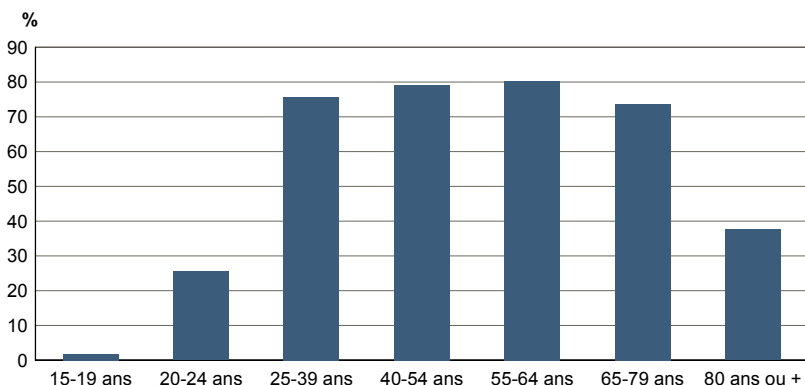
Sources : Insee, RP1968 à 1990 dénombremments - RP1999 et RP2009 exploitations principales.

FAM G2 - Personnes de 15 ans ou plus vivant seules selon l'âge - population des ménages



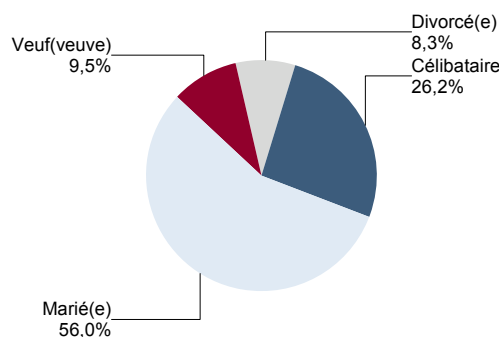
Sources : Insee, RP1999 et RP2009 exploitations principales.

FAM G3 - Personnes de 15 ans ou plus déclarant vivre en couple selon l'âge en 2009



Source : Insee, RP2009 exploitation principale.

FAM G4 - État matrimonial légal des personnes de 15 ans ou plus en 2009

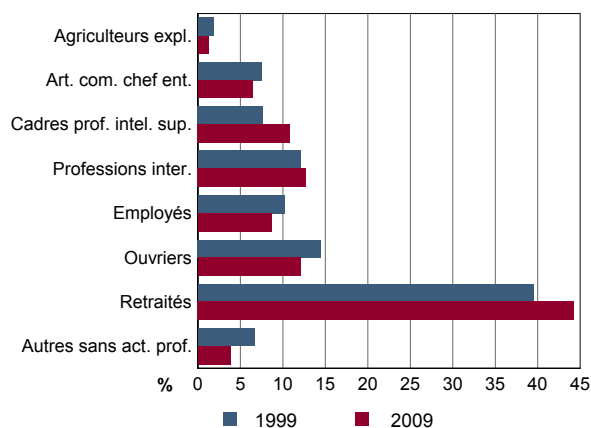


Source : Insee, RP2009 exploitation principale.

FAM T2 - Ménages selon la catégorie socioprofessionnelle de la personne de référence en 2009

	Ménages	%	Population des ménages	%
Ensemble	6 161	100,0	13 791	100,0
Agriculteurs exploitants	75	1,2	278	2,0
Artisans, commerçants, chefs d'entreprise	397	6,4	1 160	8,4
Cadres et professions intellectuelles sup.	668	10,8	2 062	15,0
Professions intermédiaires	783	12,7	2 000	14,5
Employés	534	8,7	1 258	9,1
Ouvriers	743	12,1	2 053	14,9
Retraités	2 727	44,3	4 474	32,4
Autres pers. sans activité professionnelle	234	3,8	505	3,7

Source : Insee, RP2009 exploitation complémentaire.

FAM G5 - Ménages selon la catégorie socio-professionnelle de la personne de référence


Sources : Insee, RP1999 et RP2009 exploitations complémentaires.

FAM T3 - Composition des familles

	2009	%	1999	%
Ensemble	4 089	100,0	3 420	100,0
Couples avec enfant(s)	1 579	38,6	1 520	44,4
Familles monoparentales :	415	10,2	300	8,8
hommes seuls avec enfant(s)	71	1,7	40	1,2
femmes seules avec enfant(s)	344	8,4	260	7,6
Couples sans enfant	2 094	51,2	1 600	46,8

Sources : Insee, RP1999 et RP2009 exploitations complémentaires.

FAM T4 - Familles selon le nombre d'enfants âgés de moins de 25 ans

	2009	%	1999	%
Ensemble	4 089	100,0	3 420	100,0
Aucun enfant	2 223	54,4	1 768	51,7
1 enfant	670	16,4	656	19,2
2 enfants	832	20,3	636	18,6
3 enfants	300	7,3	284	8,3
4 enfants ou plus	64	1,6	76	2,2

Sources : Insee, RP1999 et RP2009 exploitations complémentaires.

EMP T1 - Population de 15 à 64 ans par type d'activité

	2009	1999
Ensemble	8 430	7 116
Actifs en %	69,0	69,0
dont :		
actifs ayant un emploi en %	63,2	60,0
chômeurs en %	5,8	8,7
Inactifs en %	31,0	31,0
élèves, étudiants et stagiaires non rémunérés en %	8,9	8,7
retraités ou préretraités en %	14,7	11,8
autres inactifs en %	7,5	10,6

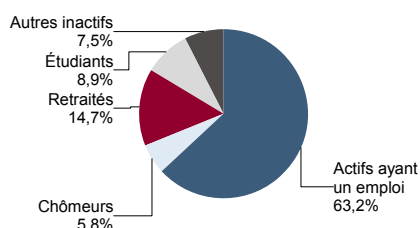
En 1999, les militaires du contingent formaient une catégorie d'actifs à part.

Sources : Insee, RP1999 et RP2009 exploitations principales.

EMP T2 - Activité et emploi de la population de 15 à 64 ans par sexe et âge en 2009

	Population	Actifs	Taux d'activité en %	Actifs ayant un emploi	Taux d'emploi en %
Ensemble	8 430	5 815	69,0	5 326	63,2
15 à 24 ans	1 392	623	44,7	518	37,2
25 à 54 ans	4 882	4 483	91,8	4 153	85,1
55 à 64 ans	2 156	709	32,9	655	30,4
Hommes	4 072	2 890	71,0	2 661	65,3
15 à 24 ans	695	335	48,2	290	41,7
25 à 54 ans	2 319	2 220	95,7	2 070	89,3
55 à 64 ans	1 058	335	31,7	300	28,4
Femmes	4 358	2 924	67,1	2 665	61,2
15 à 24 ans	697	288	41,3	228	32,7
25 à 54 ans	2 563	2 263	88,3	2 082	81,2
55 à 64 ans	1 098	374	34,0	355	32,3

Source : Insee, RP2009 exploitation principale.

EMP G1 - Population de 15 à 64 ans par type d'activité en 2009


Source : Insee, RP2009 exploitation principale.

EMP T3 - Population active de 15 à 64 ans selon la catégorie socioprofessionnelle

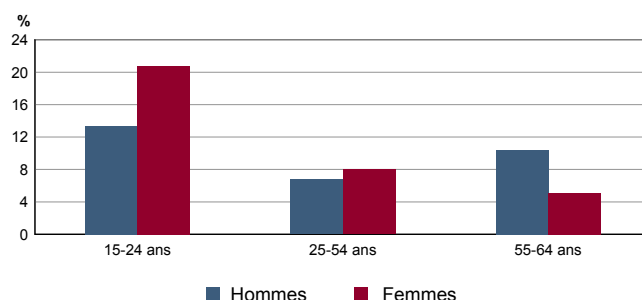
	2009	dont actifs ayant un emploi	1999	dont actifs ayant un emploi
Ensemble	5 812	5 326	4 830	4 238
dont :				
Agriculteurs exploitants	108	108	180	176
Artisans, commerçants, chefs d'entreprise	560	527	505	469
Cadres et professions intellectuelles sup.	943	888	544	516
Professions intermédiaires	1 339	1 262	944	828
Employés	1 700	1 532	1 576	1 320
Ouvriers	1 140	1 009	1 045	929

Sources : Insee, RP1999 et RP2009 exploitations complémentaires.

EMP T4 - Chômage (au sens du recensement) des 15-64 ans

	2009	1999
Nombre de chômeurs	489	619
Taux de chômage en %	8,4	12,6
Taux de chômage des hommes en %	7,9	9,3
Taux de chômage des femmes en %	8,9	16,4
Part des femmes parmi les chômeurs en %	53,0	60,3

Sources : Insee, RP1999 et RP2009 exploitations principales.

EMP G2 - Taux de chômage (au sens du recensement) des 15-64 ans par sexe et âge en 2009


Source : Insee, RP2009 exploitation principale.

EMP T5 - Emploi et activité

	2009	1999
Nombre d'emplois dans la zone	6 016	4 159
Actifs ayant un emploi résidant dans la zone	5 404	4 285
Indicateur de concentration d'emploi	111,3	97,1
Taux d'activité parmi les 15 ans ou plus en %	51,0	51,2

L'indicateur de concentration d'emploi est égal au nombre d'emplois dans la zone pour 100 actifs ayant un emploi résidant dans la zone.

Sources : Insee, RP1999 et RP2009 exploitations principales lieu de résidence et lieu de travail.

EMP T6 - Emplois selon le statut professionnel

	2009	%	1999	%
Ensemble	6 016	100,0	4 159	100,0
Salariés	5 009	83,3	3 359	80,8
dont femmes	2 951	49,0	1 809	43,5
dont temps partiel	1 368	22,7	1 017	24,5
Non salariés	1 007	16,7	800	19,2
dont femmes	405	6,7	256	6,2
dont temps partiel	98	1,6	75	1,8

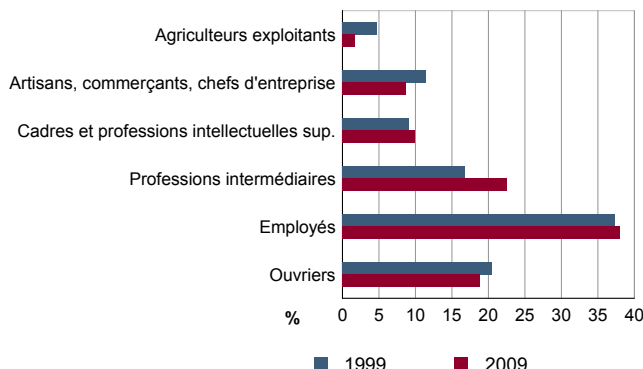
Sources : Insee, RP1999 et RP2009 exploitations principales lieu de travail.

EMP T7 - Emplois par catégorie socioprofessionnelle en 2009

	Nombre	%
Ensemble	6 211	100,0
Agriculteurs exploitants	110	1,8
Artisans, commerçants, chefs d'entreprise	540	8,7
Cadres et professions intellectuelles sup.	622	10,0
Professions intermédiaires	1 404	22,6
Employés	2 361	38,0
Ouvriers	1 174	18,9

Source : Insee, RP2009 exploitation complémentaire lieu de travail.

EMP G3 - Emplois par catégorie socioprofessionnelle



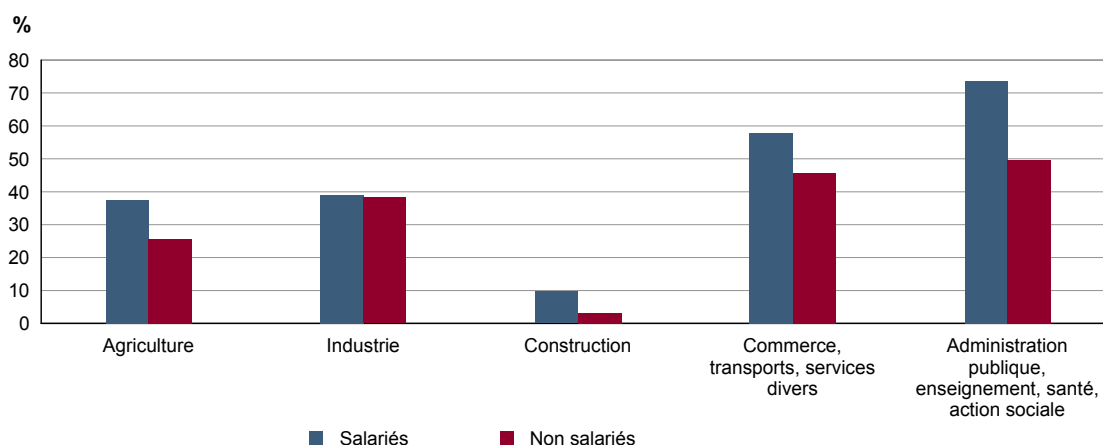
Sources : Insee, RP1999 et RP2009 exploitations complémentaires lieu de travail.

EMP T8 - Emplois selon le secteur d'activité

	2009				1999	
	Nombre	%	dont femmes en %	dont salariés en %	Nombre	%
Ensemble	6 211	100,0	55,2	85,3	4 090	100,0
Agriculture	158	2,5	28,4	20,5	252	6,2
Industrie	435	7,0	38,9	92,1	355	8,7
Construction	467	7,5	8,0	72,9	307	7,5
Commerce, transports, services divers	3 382	54,5	56,1	84,6	2 053	50,2
Administration publique, enseignement, santé, action sociale	1 769	28,5	72,3	94,1	1 123	27,5

Sources : Insee, RP1999 et RP2009 exploitations complémentaires lieu de travail.

EMP G4 - Taux de féminisation des emplois par statut et secteur d'activité en 2009



Source : Insee, RP2009 exploitation complémentaire lieu de travail.

ACT T1 - Population de 15 ans ou plus ayant un emploi selon le statut en 2009
ACT T2 - Statut et condition d'emploi des 15 ans ou plus selon le sexe en 2009

	Nombre	%	dont % temps partiel	dont % femmes
Ensemble	5 401	100,0	22,1	50,1
Salariés	4 364	80,8	25,0	52,9
Non salariés	1 037	19,2	10,0	38,4

Source : Insee, RP2009 exploitation principale.

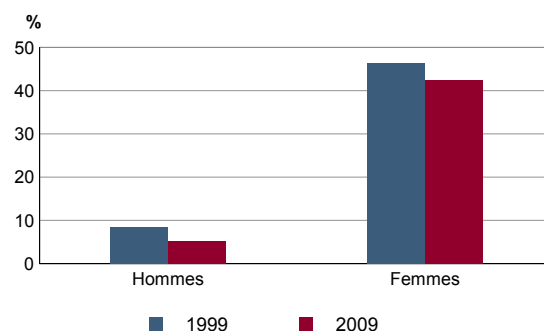
	Hommes	%	Femmes	%
Ensemble	2 696	100,0	2 705	100,0
Salariés	2 057	76,3	2 306	85,3
Titulaires de la fonction publique et contrats à durée indéterminée	1 756	65,1	1 918	70,9
Contrats à durée déterminée	136	5,0	266	9,8
Intérim	47	1,8	27	1,0
Emplois aidés	11	0,4	52	1,9
Apprentissage - stage	107	4,0	44	1,6
Non salariés	639	23,7	398	14,7
Indépendants	269	10,0	229	8,5
Employeurs	367	13,6	160	5,9
Aides familiaux	3	0,1	9	0,3

Source : Insee, RP2009 exploitation principale.

ACT T3 - Salariés de 15 à 64 ans par sexe, âge et temps partiel en 2009
ACT G1 - Part des salariés de 15 ans ou plus à temps partiel par sexe

	Hommes	dont % temps partiel	Femmes	dont % temps partiel
Ensemble	2 043	4,9	2 276	42,8
15 à 24 ans	280	14,2	221	39,2
25 à 54 ans	1 578	2,9	1 753	42,5
55 à 64 ans	184	8,0	302	47,1

Source : Insee, RP2009 exploitation principale.



Sources : Insee, RP1999 et RP2009 exploitations principales.

ACT T4 - Lieu de travail des actifs de 15 ans ou plus ayant un emploi qui résident dans la zone

	2009	%	1999	%
Ensemble	5 401	100,0	4 285	100,0
Travaillent :				
dans la commune de résidence	2 818	52,2	2 525	58,9
dans une commune autre que la commune de résidence	2 582	47,8	1 760	41,1
située dans le département de résidence	2 360	43,7	1 578	36,8
située dans un autre département de la région de résidence	73	1,4	65	1,5
située dans une autre région en France métropolitaine	133	2,5	106	2,5
située dans une autre région hors de France métropolitaine (Dom, Com, étranger)	15	0,3	11	0,3

Sources : Insee, RP1999 et RP2009 exploitations principales.

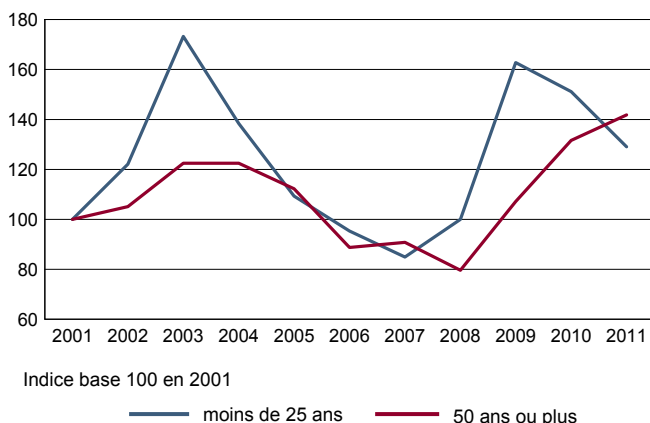
DEFM T1 - Catégories de demandeurs d'emploi inscrits en fin de mois selon le sexe et l'âge

	Demandeurs de catégorie ABC						Demandeurs de catégorie A			
	Au 31 décembre 2011			Evolution 2010-2011 en %			Au 31 décembre 2011			
	Ensemble	%	Hommes	Femmes	Ensemble	Hommes	Femmes	Ensemble	Hommes	
Ensemble	900	100,0	430	470	-6,4	-7,1	-5,8	586	304	282
15 à 24 ans	174	19,3	85	89	-12,1	-19,0	-4,3	111	65	46
25 à 49 ans	527	58,6	259	268	-8,0	-3,4	-12,1	336	171	165
50 ans ou plus	199	22,1	86	113	4,2	-4,4	11,9	139	68	71
Chômeurs de longue durée	336	100,0	153	183	-0,6	-7,8	6,4	///	///	///
15 à 24 ans	26	7,7	11	15	-21,2	-21,4	-21,1	///	///	///
25 à 49 ans	201	59,8	95	106	-4,7	-10,4	1,0	///	///	///
50 ans ou plus	109	32,4	47	62	16,0	2,2	29,2	///	///	///

/// : information(s) non disponible(s) pour ce niveau géographique

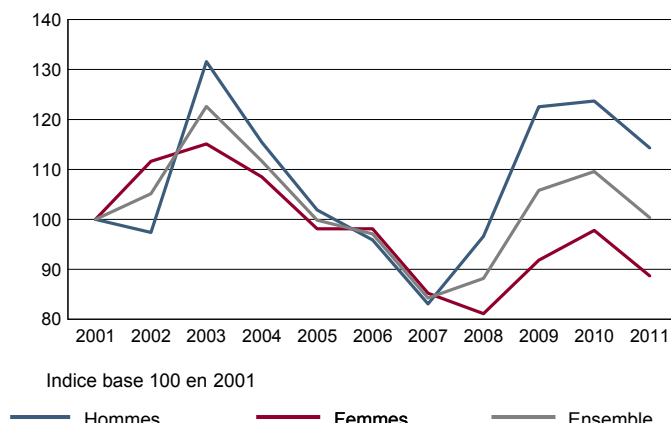
Champ : demandeurs d'emploi inscrits à Pôle emploi, tenus de faire des actes positifs de recherche d'emploi.
Source : Pôle emploi, Dares, Statistiques du marché du travail.

DEFM G1 - Evolution des DEFM de catégorie A selon l'âge



Champ : demandeurs d'emploi inscrits à Pôle emploi, tenus de faire des actes positifs de recherche d'emploi, sans emploi.
Source : Pôle emploi, Dares, Statistiques du marché du travail.

DEFM G2 - Evolution des DEFM de catégorie A selon le sexe



Champ : demandeurs d'emploi inscrits à Pôle emploi, tenus de faire des actes positifs de recherche d'emploi, sans emploi.
Source : Pôle emploi, Dares, Statistiques du marché du travail.

DEFM T2 - Motif d'inscription des demandeurs d'emploi

	Demandeurs de catégorie ABC				Demandeurs de catégorie A			
	Au 31 décembre 2011			Evol 2010-2011 en %		Au 31 décembre 2011		
	Ensemble	%	dont femmes	Ensemble	Femmes	Ensemble	%	dont femmes
Ensemble	900	100,0	470	-6,4	-5,8	586	100,0	282
dont : licenciement	134	14,9	69	-6,9	4,5	98	16,7	43
démission	26	2,9	c	-25,7	c	14	2,4	c
fin de contrat à durée limitée	330	36,7	154	-5,4	-9,4	200	34,1	89
première entrée	15	1,7	6	-44,4	-53,8	10	1,7	c

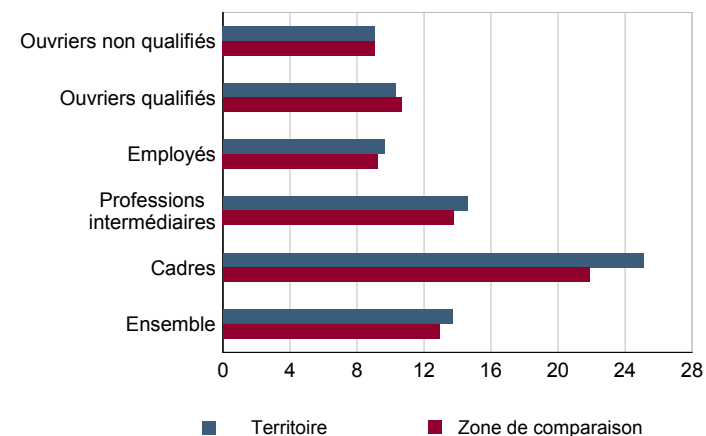
Champ : demandeurs d'emploi inscrits à Pôle emploi, tenus de faire des actes positifs de recherche d'emploi.
Source : Pôle emploi, Dares, Statistiques du marché du travail.

SAL T1 - Salaire net horaire moyen (en euros) selon la catégorie socioprofessionnelle en 2010

	Ensemble	Temps complet		Temps non complet	
		Temps complet	Temps non complet	Femmes	Hommes
Ensemble	13,1	13,7	10,6	11,5	15,2
Cadres	24,9	25,1	23,2	19,7	27,2
Professions intermédiaires	14,4	14,6	13,1	13,9	15,2
Employés	9,2	9,6	8,3	8,8	11,2
Ouvriers qualifiés	10,2	10,3	9,4	9,1	10,4
Ouvriers non qualifiés	8,9	9,1	8,4	8,4	9,3

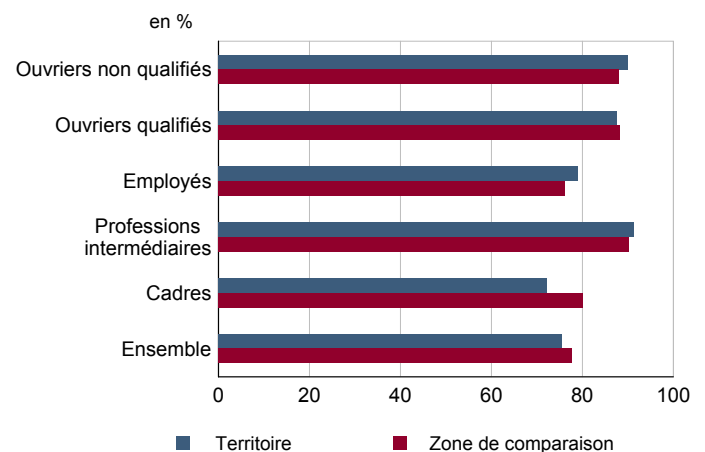
Champ : tableaux standards, poste principal non annexe.

Source : Insee, DADS - Fichier Salariés au lieu de résidence.

SAL G1 - Salaire net horaire moyen (en euros) des salariés à temps complet selon la CS en 2010


Champ : tableaux standards, poste principal non annexe

Source : Insee, DADS - Fichier Salariés au lieu de résidence.

SAL G2 - Rapport du salaire net horaire moyen femmes / hommes à temps complet selon la CS en 2010


Champ : tableaux standards, poste principal non annexe.

Source : Insee, DADS - Fichier Salariés au lieu de résidence.

SAL T2 - Salaire net horaire moyen (en euros) selon l'âge en 2010

	Temps complet		Temps non complet	
	Femmes	Hommes	Femmes	Hommes
18 - 25 ans	8,8	9,1	8,1	8,6
26 - 49 ans	11,2	14,7	10,0	14,4
50 ans ou plus	13,1	19,5	10,5	17,4

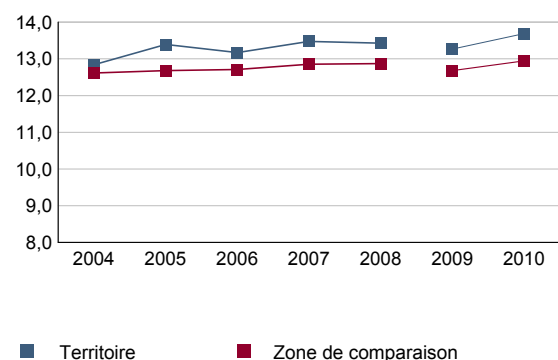
Note : les moins de 18 ans et les non déclarés sont exclus.

Champ : tableaux standards, poste principal non annexe.

Source : Insee, DADS - Fichier Salariés au lieu de résidence.

SAL G3 - Évolution du salaire horaire moyen des salariés à temps complet

En euros de 2010



Note : le champ a été étendu en 2009 à la fonction publique d'État.

Champ : tableaux standards, poste principal non annexe.

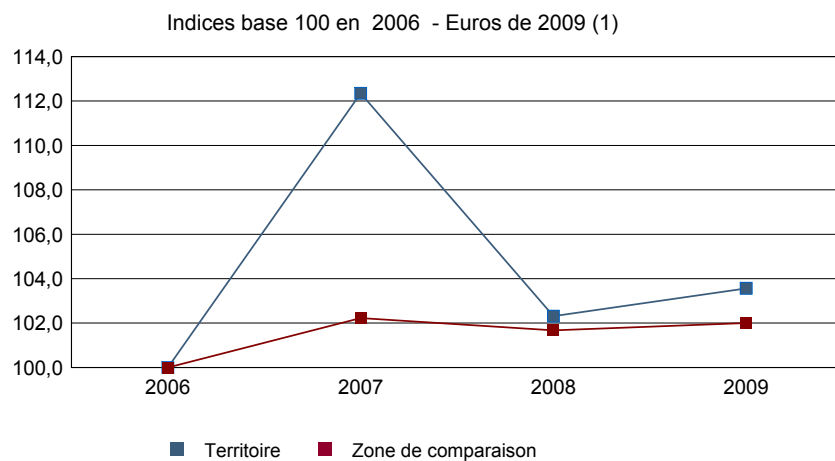
Source : Insee, DADS - Fichier Salariés au lieu de résidence.

Impôts et revenus des foyers fiscaux
REV T1 - Impôts sur le revenu des foyers fiscaux

	2009	2008(1)	2007(1)	2006(1)
Ensemble des foyers fiscaux	8 430	8 387	8 171	8 044
Revenu net déclaré (K Euros)	228 175	224 271	239 914	210 232
Revenu net déclaré moyen (Euros)	27 067	26 740	29 362	26 135
Impôt moyen (Euros)	1 496	1 457	1 933	1 580
Foyers fiscaux imposables	4 891	4 796	4 782	4 553
Proportion en %	58,0	57,2	58,5	56,6
Revenu net déclaré (K Euros)	187 646	184 457	203 502	172 032
Revenu net déclaré moyen (Euros)	38 366	38 461	42 556	37 784
Foyers fiscaux non imposables	3 539	3 591	3 389	3 491
Proportion en %	42,0	42,8	41,5	43,4
Revenu net déclaré (en K Euros)	40 529	39 814	36 413	38 201
Revenu net déclaré moyen (Euros)	11 452	11 087	10 744	10 943

(1) : les valeurs des années antérieures à 2009 sont exprimées en euros constants de 2009.

Source : DGFIP, Impôt sur le revenu des personnes physiques.

REV G1 - Évolution du revenu net déclaré moyen - Ensemble des foyers fiscaux


(1) : les valeurs des années antérieures à 2009 sont exprimées en euros constants de 2009.

Source : DGFIP, Impôt sur le revenu des personnes physiques.

Revenus fiscaux des ménages
REV T2 - Ménages fiscaux

	2010
Nombre de ménages fiscaux	6 705
Nombre de personnes dans les ménages fiscaux	15 091,5
Part des ménages fiscaux imposés en %	62,0

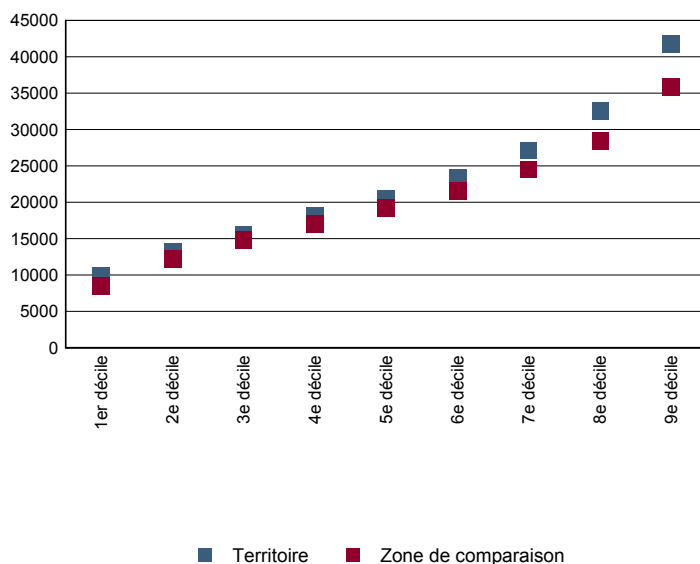
Source : Insee, Revenus fiscaux localisés des ménages.

REV T3 - Ménages : distribution des revenus déclarés en euros par unité de consommation

	2010
Médiane	20 573
Rapport interdécile (sans unité) (1)	4,2
Limite du 1er quartile	14 416
Limite du 2e quartile (médiane)	20 573
Limite du 3e quartile	29 520
Limite du 1er décile	9 864
Limite du 2e décile	13 164
Limite du 3e décile	15 595
Limite du 4e décile	18 108
Limite du 5e décile (médiane)	20 573
Limite du 6e décile	23 465
Limite du 7e décile	27 153
Limite du 8e décile	32 547
Limite du 9e décile	41 733

(1) : le rapport interdécile (9e décile/1er décile) établit le rapport entre les revenus les plus élevés et les revenus les plus faibles, en ôtant de chaque côté les 10% de personnes aux revenus par unité de consommation les plus extrêmes.

Source : Insee, Revenus fiscaux localisés des ménages.

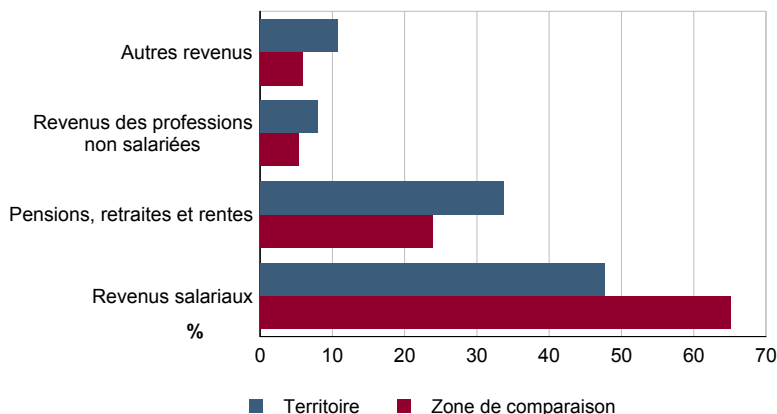
REV G2 - Ménages : distribution des revenus déclarés en euros par unité de consommation en 2010


Source : Insee, Revenus fiscaux localisés des ménages.

REV T4 - Ménages : structure des revenus déclarés

	2010
	Part en %
Revenus salariaux	47,7
Pensions, retraites et rentes	33,7
Revenus des professions non salariées	7,9
Autres revenus	10,7

Source : Insee, Revenus fiscaux localisés des ménages.

REV G3 - Ménages : structure des revenus déclarés en 2010


Source : Insee, Revenus fiscaux localisés des ménages.

LOG T1M - Évolution du nombre de logements par catégorie

	1968	1975	1982	1990	1999	2009
Ensemble	4 616	5 264	6 548	7 864	9 866	11 334
Résidences principales	2 396	2 823	3 181	3 810	5 023	6 160
Résidences secondaires et logements occasionnels	1 899	2 204	3 067	3 706	4 449	4 727
Logements vacants	321	237	300	348	394	447

Sources : Insee, RP1968 à 1990 dénombrements - RP1999 et RP2009 exploitations principales.

LOG T2 - Catégories et types de logements

	2009	%	1999	%
Ensemble	11 334	100,0	9 866	100,0
Résidences principales	6 160	54,3	5 023	50,9
Résidences secondaires et logements occasionnels	4 727	41,7	4 449	45,1
Logements vacants	447	3,9	394	4,0
Maisons	9 300	82,1	8 321	84,3
Appartements	1 791	15,8	1 412	14,3

Sources : Insee, RP1999 et RP2009 exploitations principales.

LOG T3 - Résidences principales selon le nombre de pièces

	2009	%	1999	%
Ensemble	6 160	100,0	5 023	100,0
1 pièce	146	2,4	154	3,1
2 pièces	541	8,8	524	10,4
3 pièces	1 076	17,5	1 151	22,9
4 pièces	1 753	28,5	1 451	28,9
5 pièces ou plus	2 644	42,9	1 743	34,7

Sources : Insee, RP1999 et RP2009 exploitations principales.

LOG T4 - Nombre moyen de pièces des résidences principales

	2009	1999
Nombre moyen de pièces par résidence principale	4,4	4,1
- maison	4,6	4,3
- appartement	2,5	2,5

Sources : Insee, RP1999 et RP2009 exploitations principales.

LOG T5 - Résidences principales en 2009 selon la période d'achèvement

	Nombre	%
Résidences principales construites avant 2007		
Avant 1949	Données non disponibles suite à changement de questionnaire	
De 1949 à 1974	Données non disponibles suite à changement de questionnaire	
De 1975 à 1989	Données non disponibles suite à changement de questionnaire	
De 1990 à 2006	Données non disponibles suite à changement de questionnaire	

Source : Insee, RP2009 exploitation principale.

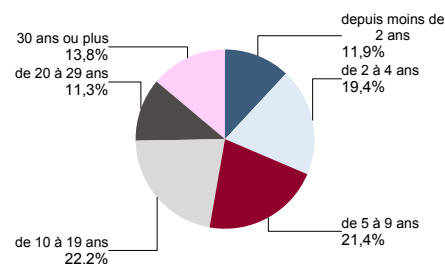
LOG G1 - Résidences principales en 2009 selon le type de logement et la période d'achèvement

Données non disponibles suite à changement de questionnaire

LOG T6 - Ancienneté d'emménagement dans la résidence principale en 2009

	Nombre de ménages	Part des ménages en %	Population des ménages	Nombre moyen de pièces par logement	
				logement	personne
Ensemble	6 160	100,0	13 784	4,4	1,9
Depuis moins de 2 ans	734	11,9	1 547	3,7	1,7
De 2 à 4 ans	1 192	19,4	2 848	4,2	1,8
De 5 à 9 ans	1 316	21,4	3 224	4,5	1,9
10 ans ou plus	2 917	47,4	6 164	4,5	2,1

Source : Insee, RP2009 exploitation principale.

LOG G2 - Ancienneté d'emménagement des ménages en 2009


Source : Insee, RP2009 exploitation principale.

LOG T7 - Résidences principales selon le statut d'occupation

	2009		Ancienneté moyenne d'emménagement en année(s)	1999	
	Nombre	%		Nombre	%
Ensemble	6 160	100,0	13 784	14	5 023
Propriétaire	4 455	72,3	10 272	16	3 476
Locataire	1 593	25,9	3 267	6	1 341
dont d'un logement HLM loué vide	156	2,5	397	11	119
Logé gratuitement	111	1,8	245	5	206

Sources : Insee, RP1999 et RP2009 exploitations principales.

LOG T8M - Confort des résidences principales

	2009	%	1999	%
Ensemble	6 160	100,0	5 023	100,0
Salle de bain avec baignoire ou douche	6 011	97,6	4 901	97,6
Chauffage central collectif	103	1,7	79	1,6
Chauffage central individuel	2 798	45,4	1 841	36,7
Chauffage individuel "tout électrique"	2 610	42,4	2 415	48,1

Sources : Insee, RP1999 et RP2009 exploitations principales.

LOG T9 - Équipement automobile des ménages

	2009	%	1999	%
Ensemble	6 160	100,0	5 023	100,0
Au moins un emplacement réservé au stationnement	4 588	74,5	3 655	72,8
Au moins une voiture	5 491	89,1	4 265	84,9
- 1 voiture	2 915	47,3	2 568	51,1
- 2 voitures ou plus	2 576	41,8	1 697	33,8

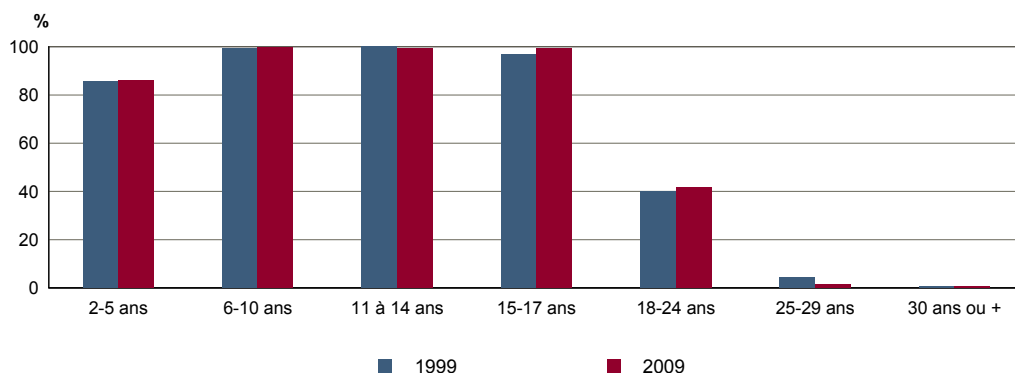
Sources : Insee, RP1999 et RP2009 exploitations principales.

FOR T1 - Scolarisation selon l'âge et le sexe en 2009

	Ensemble	Population scolarisée	Part de la population scolarisée en %		
			Ensemble	Hommes	Femmes
2 à 5 ans	496	426	85,9	89,9	80,9
6 à 10 ans	951	947	99,6	99,2	100,0
11 à 14 ans	807	802	99,4	98,8	100,0
15 à 17 ans	592	588	99,2	98,7	99,7
18 à 24 ans	799	334	41,8	39,4	44,1
25 à 29 ans	399	6	1,5	2,7	0,0
30 ans ou plus	9 768	83	0,9	0,7	0,9

Source : Insee, RP2009 exploitation principale.

FOR G1 - Taux de scolarisation selon l'âge



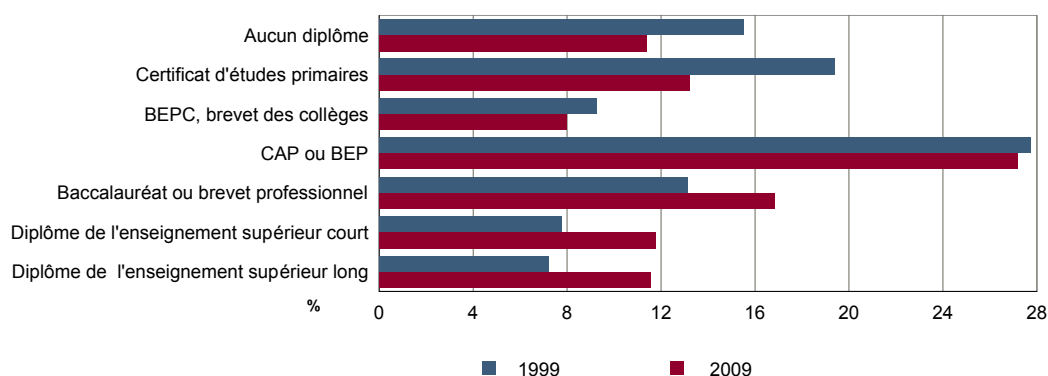
Sources : Insee, RP1999 et RP2009 exploitations principales.

FOR T2 - Diplôme le plus élevé de la population non scolarisée de 15 ans ou plus selon le sexe en 2009

	Ensemble	Hommes	Femmes
Population non scolarisée de 15 ans ou plus	10 547	4 899	5 649
Part des titulaires en % :			
- d'aucun diplôme	11,4	11,1	11,7
- du certificat d'études primaires	13,2	9,7	16,3
- du BEPC, brevet des collèges	8,0	6,0	9,7
- d'un CAP ou d'un BEP	27,2	30,5	24,3
- d'un baccalauréat ou d'un brevet professionnel	16,9	18,5	15,5
- d'un diplôme de l'enseignement supérieur court	11,8	10,1	13,3
- d'un diplôme de l'enseignement supérieur long	11,6	14,2	9,3

Source : Insee, RP2009 exploitation principale.

FOR G2 - Diplôme le plus élevé de la population non scolarisée de 15 ans ou plus



Sources : Insee, RP1999 et RP2009 exploitations principales.

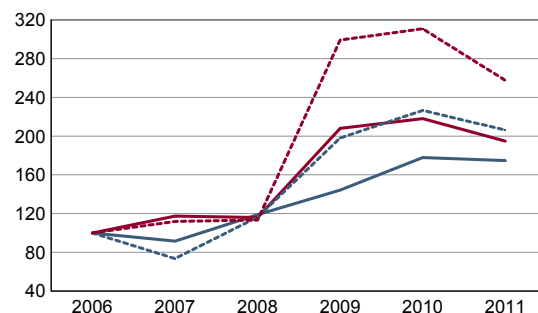
RP : Recensement de la population

DEN T1 - Créations d'entreprises par secteur d'activité en 2011

	Ensemble	%	Taux de création
Ensemble	166	100,0	16,0
Industrie	7	4,2	12,3
Construction	18	10,8	13,8
Commerce, transports, services divers	131	78,9	18,3
dont commerce et réparation auto.	40	24,1	16,6
Administration publique, enseignement, santé, action sociale	10	6,0	7,4

Champ : activités marchandes hors agriculture.

Source : Insee, REE (Sirène).

DEN G1 - Évolution des créations d'entreprises


indice base 100 en 2006

— Territoire : ensemble
- - - Territoire : entreprises individuelles
— Zone de comparaison : ensemble
- - - Zone de comparaison : entreprises individuelles

Note de lecture : application du régime de l'auto-entrepreneur à partir du 1er janvier 2009.

Champ : activités marchandes hors agriculture.

Source : Insee, REE (Sirène).

DEN T2 - Créations d'entreprises individuelles par secteur d'activité en 2011

	Entreprises individuelles créées	dont auto-entrepreneurs	Part en % dans l'ensemble des créations	
			des entreprises individuelles	des auto-entrepreneurs
Ensemble	101	83	60,8	50,0
Industrie	5	4	71,4	57,1
Construction	12	11	66,7	61,1
Commerce, transports, services divers	74	62	56,5	47,3
dont commerce, réparation auto.	23	20	57,5	50,0
Administration publique, enseignement, santé, action sociale	10	6	100,0	60,0

Champ : activités marchandes hors agriculture.

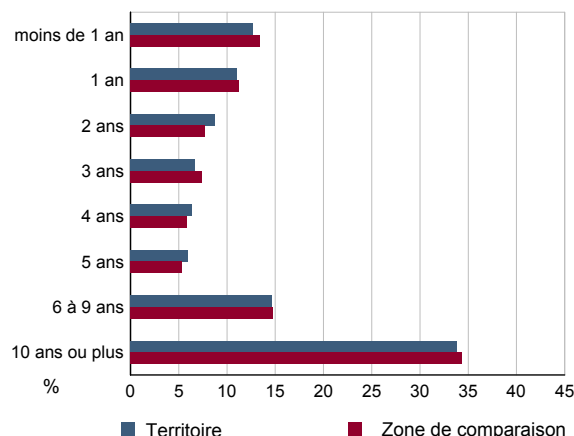
Source : Insee, REE (Sirène).

DEN T3 - Nombre d'entreprises par secteur d'activité au 1er janvier 2011

	Nombre	%
Ensemble	1 036	100,0
Industrie	57	5,5
Construction	130	12,5
Commerce, transports, services divers	714	68,9
dont commerce et réparation auto.	241	23,3
Administration publique, enseignement, santé, action sociale	135	13,0

Champ : activités marchandes hors agriculture.

Source : Insee, REE (Sirène).

DEN G2 - Âge des entreprises au 1er janvier 2011


Champ : activités marchandes hors agriculture.

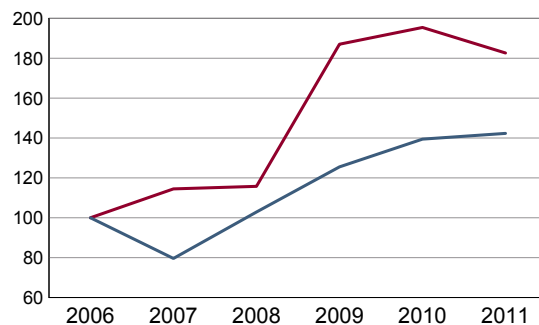
Source : Insee, REE (Sirène).

DEN T4 - Créations d'établissements par secteur d'activité en 2011

	Ensemble	%	Taux de création
Ensemble	195	100,0	15,6
Industrie	7	3,6	9,7
Construction	20	10,3	13,7
Commerce, transports, services divers	153	78,5	17,3
dont commerce et réparation auto.	50	25,6	15,0
Administration publique, enseignement, santé, action sociale	15	7,7	10,1

Champ : activités marchandes hors agriculture.

Source : Insee, REE (Sirène)

DEN G3 - Évolution des créations d'établissements


indice base 100 en 2006

— Territoire
— Zone de comparaison

Note de lecture : application du régime de l'auto-entrepreneur à partir du 1er janvier 2009.

Champ : activités marchandes hors agriculture.

Source : Insee, REE (Sirène).

DEN T5 - Nombre d'établissements par secteur d'activité au 1er janvier 2011

	Nombre	%
Ensemble	1 250	100,0
Industrie	72	5,8
Construction	146	11,7
Commerce, transports, services divers	884	70,7
dont commerce et réparation auto.	333	26,6
Administration publique, enseignement, santé, action sociale	148	11,8

Champ : activités marchandes hors agriculture.

Source : Insee, REE (Sirène).

CEN T1 - Établissements actifs par secteur d'activité au 31 décembre 2010

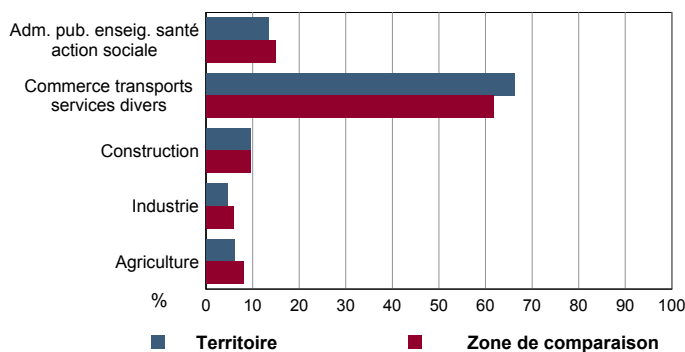
	Total	%	0 salarié	1 à 9 salarié(s)	10 à 19 salariés	20 à 49 salariés	50 salariés ou plus
Ensemble	1 621	100,0	1 027	504	44	32	14
Agriculture, sylviculture et pêche	100	6,2	83	17	0	0	0
Industrie	75	4,6	39	27	4	4	1
Construction	155	9,6	89	58	7	1	0
Commerce, transports et services divers	1 075	66,3	661	365	28	15	6
dont commerce, réparation auto	356	22,0	197	136	13	8	2
Administration publique, enseignement, santé, action sociale	216	13,3	155	37	5	12	7

Champ : ensemble des activités.
Source : Insee, CLAP.

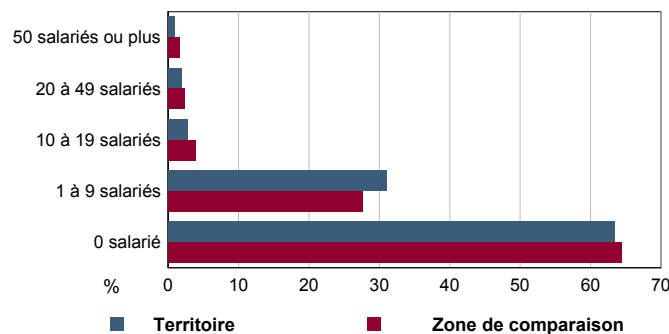
CEN T2 - Postes salariés par secteur d'activité au 31 décembre 2010

	Total	%	1 à 9 salarié(s)	10 à 19 salariés	20 à 49 salariés	50 à 99 salariés	100 salariés ou plus
Ensemble	4 711	100,0	1 523	580	972	535	1 101
Agriculture, sylviculture et pêche	22	0,5	22	0	0	0	0
Industrie	347	7,4	92	49	144	62	0
Construction	305	6,5	178	92	35	0	0
Commerce, transports et services divers	2 694	57,2	1 124	371	404	157	638
dont commerce, réparation auto	1 135	24,1	425	164	213	0	333
Administration publique, enseignement, santé, action sociale	1 343	28,5	107	68	389	316	463

Champ : ensemble des activités.
Source : Insee, CLAP.

CEN G1 - Répartition des établissements actifs par secteur d'activité au 31 décembre 2010


Champ : ensemble des activités.
Source : Insee, CLAP.

CEN G2 - Répartition des établissements actifs par tranche d'effectif salarié au 31 décembre 2010


Champ : ensemble des activités.
Source : Insee, CLAP.

CEN T3 - Établissements selon les sphères de l'économie au 31 décembre 2010

	Nombre	%	Postes salariés	%
Ensemble	1 621	100,0	4 711	100,0
Sphère non présenteielle	533	32,9	917	19,5
dont domaine public	1	0,2	0	0,0
Sphère présenteielle	1 088	67,1	3 794	80,5
dont domaine public	36	3,3	957	25,2

Champ : ensemble des activités.
Source : Insee, CLAP.

CEN T4 - Entreprises (sièges sociaux actifs) par secteur d'activité au 31 décembre 2010

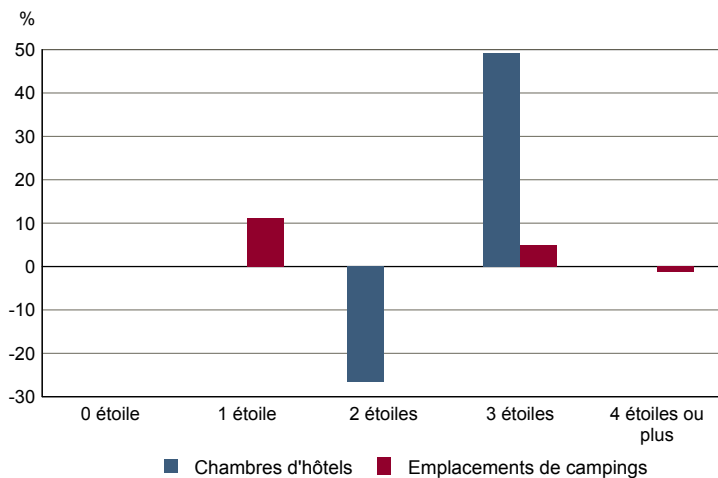
	Nombre	%
Ensemble	1 342	100,0
Agriculture, sylviculture et pêche	99	7,4
Industrie	59	4,4
Construction	139	10,4
Commerce, transports et service divers	868	64,7
dont commerce, réparation auto	258	19,2
Adm. pub., enseignement, santé, action sociale	177	13,2

Champ : ensemble des activités.
Source : Insee, CLAP.

TOU T1 - Nombre et capacité des hôtels selon le nombre d'étoiles

	au 01/01/2012		au 01/01/2008	
	Hôtels	Chambres	Hôtels	Chambres
Ensemble	6	281	6	248
0 étoile	0	0	0	0
1 étoile	1	30	1	30
2 étoiles	3	72	4	98
3 étoiles	2	179	1	120
4 étoiles ou plus	0	0	0	0

Source : Insee, Direction du tourisme - hébergements touristiques.

TOU G1 - Évolution 2008 - 2012 des chambres d'hôtels et d'emplacements de camping(1) selon le nombre d'étoiles


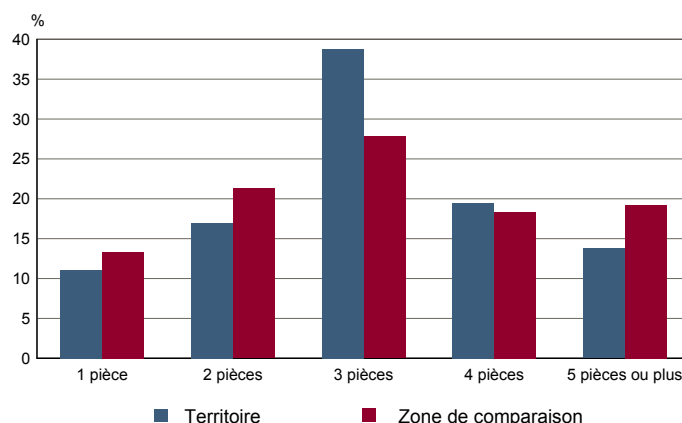
(1) : l'homologation 0 étoile n'existe pas pour les campings

Source : Insee, Direction du tourisme - hébergements touristiques.

TOU T2 - Nombre et capacité des campings selon le nombre d'étoiles

	au 01/01/2012		au 01/01/2008	
	Terrains	Emplacements	Terrains	Emplacements
Ensemble	9	1 649	9	1 602
1 étoile	1	50	1	45
2 étoiles	3	400	3	400
3 étoiles	4	973	4	928
4 étoiles	1	226	1	229

Source : Insee, Direction du tourisme - hébergements touristiques.

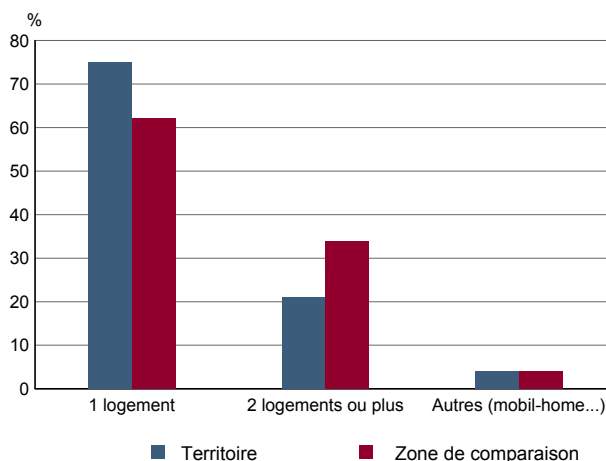
TOU G2 - Répartition en 2009 des résidences secondaires selon le nombre de pièces


Source : Insee, RP2009 exploitation principale.

TOU T3 - Résidences secondaires en 2009 selon la période d'achèvement

	Nombre	%
Ensemble des logements	11 334	100,0
dont résidences secondaires	4 659	41,1
Résidences secondaires construites avant 2007		
Avant 1949	Données non disponibles suite à changement de questionnaire	
De 1949 à 1974	Données non disponibles suite à changement de questionnaire	
De 1975 à 1989	Données non disponibles suite à changement de questionnaire	
De 1990 à 2006	Données non disponibles suite à changement de questionnaire	

Source : Insee, RP2009 exploitation principale.

TOU G3 - Répartition en 2009 des résidences secondaires selon le nombre de logements


Source : Insee, RP2009 exploitation principale.