

La Ria

P O R N I C

Lettre d'information de l'aménagement de la Ria - N°1



Un patrimoine commun à tous les Pornicais !

■ La Ville et ses élus ont engagé depuis plusieurs années une réflexion préalable et une large concertation pour définir le programme d'aménagement de ce secteur d'environ 35 ha situé à proximité immédiate du cœur de la ville et de la station touristique : la ria de Pornic. Il est largement soutenu par la population locale qui s'est exprimée très favorablement sur ce projet : 10 000 visiteurs pendant les expositions, 3 000 contributions écrites, positives à 95 % ! Le temps de la concertation a été pris, il était long mais essentiel à nos yeux. La ria est en effet un patrimoine commun à tous les Pornicais. Le dialogue avec la population va se poursuivre avec ce bulletin d'information sur la ZAC de la ria. Il permettra à chacun de suivre l'avancement de ce dossier et de mesurer comment ce projet va faire évoluer considérablement l'image de la commune et son attractivité dans les décennies à venir. ■

Philippe Boënnec

Maire de Pornic
Député du Pays de Retz



Sommaire

- La reconquête d'une friche p2
- Les 7 principes fondateurs
du projet p3
- Donner au train toute sa place p4
- Un territoire en développement
équilibré p4
- Une démarche participative p4
- Pornic, terre et mer d'accueil p4

Échanger, informer...

Site exceptionnel mais abandonné au cœur de la Station de Pornic, le projet de reconquête du site de la Ria de Pornic a été longuement mûri au cours des dernières années. Il est entré en 2008 dans sa phase opérationnelle. C'est l'occasion de venir ici présenter à tous ceux qui ont suivi cette aventure - ce bouillonnement... - de l'état d'avancement des préparatifs et du calendrier qui se met en place. Nous vous tiendrons informés...

La reconquête d'une friche

Une série d'infrastructures imposantes et d'architecture médiocre occulte et disqualifie la perception du site.

■ La salle des fêtes notamment y occupe une place centrale, tout comme les constructions industrielles en friche et les fronts bâtis de très mauvaise qualité.

La route Bleue qui enjambe le site de la Ria à l'est demeure le seul point de vue qui offre une perspective visible bien que furtive du site jusqu'au château.

Le paysage du site demeure par ailleurs entièrement cloisonné et fermé.

Le site de la Ria est dès lors contourné par l'urbanisation qui occupe pourtant une place centrale dans le développement de la ville.

Le site de la Ria est un espace en friche caché pourtant localisé en plein cœur de la ville.

Le territoire de la Ria se dessine aujourd'hui sous la forme d'un paysage décousu, une organisation incohérente entre l'environnement paysager et le bâti existant.

Au nord, s'impose un enchevêtrement de maisons et d'entrepôts. L'ancienne carrière côtoie des pentes en friche et les établissements scolaires imposants.

Au sud, depuis la gare, sur les falaises, un coteau en friche et des constructions à l'abandon sont à proximité immédiate d'axes de circulation. Entre lotissements et voie ferrée s'interposent les pentes abruptes. Des bâtiments d'entreprise sont délaissés. Des entreprises et des terrains inoccupés s'étendent en entrée de ville au sud de la route bleue.

Une succession de remblais et de déblais non exploités traverse le site dans son ensemble.

Le cours d'eau canalisé est départi de son intérêt visuel. ■



Soutenu fortement par la municipalité, le monde associatif et la très grande majorité des pornicais, le projet d'aménagement de la Ria a pour objet majeur la reconquête de l'espace par l'extension du centre-ville et du vieux port de Pornic comme un prolongement naturel de la ville entre mer et terre, la création d'un équilibre harmonieux entre la requalification d'une friche et le renouvellement du paysage littoral, tout en conservant le caractère balnéaire de la station.

Ce projet est exemplaire et unique puisqu'il est conforme à la loi littoral et qu'il répond parfaitement aux objectifs de la loi SRU. De plus, il s'inscrit dans les orientations de la Directive Territoriale d'Aménagement de l'Estuaire de la Loire ainsi que dans un projet communal concerté.

Cette convergence reflète la traduction opérationnelle du renouvellement urbain de Pornic dans le projet de la Ria.

Une rive droite ensoleillée accueille les équipements publics et les équipements hôteliers et touristiques au pied du coteau prolongeant les activités du centre-ville.

Un vaste parc central prolonge les espaces naturels de la vallée du canal de Haute-Perche jusqu'au bassin du Port.

Les hauteurs de la rive gauche dominant la voie ferrée sont affectées à l'habitat dans le respect des principes de mixité sociale et des densités urbaines environnantes

■ Le projet de la Ria a pour objet de réaliser une mise en scène maîtrisée du paysage de la vallée dans la continuité des zones urbaines existantes.

La relecture du territoire passe également par le réaménagement des espaces dans le souci d'une harmonie et d'un prolongement entre les espaces futurs dédiés aux logements et équipements et le bâti actuel.

Ainsi sur la rive gauche, se concentreront les logements collectifs construits à proximité des collectifs existants et en remplacement des friches industrielles actuelles. Les logements individuels se trouveront dans la continuité des secteurs pavillonnaires.

Sur la rive droite, les grands équipements s'installeront à côté des équipements scolaires existants. La partie la plus proche du port reste elle très peu construite. La place occupée par le canal dans la ville est l'un des axes prioritaires du projet. Ainsi ce sont des petits volumes, halles, pergolas, terrasses couvertes, équipements de loisirs touristiques qui borderont le canal dans la continuité des constructions actuelles.

Plusieurs vues sur le canal seront ouvertes en aval. Des bassins suspendus, des terrasses en eau, la reconstitution du marais en amont viendront renforcer la place de l'eau dans le projet. Les coteaux et bassins en contrebas de la carrière seront également protégés et valorisés.

Un jardin botanique sera aménagé en coulée verte, qui prolongera les espaces naturels de la vallée du canal de Haute Perche jusqu'au bassin du port, créant ainsi une fusion entre mer, terre et marais. ■



Les 7 principes fondateurs du projet

Le projet de la Ria a été bâti par la commune de Pornic après avoir défini des objectifs et soumis ces objectifs au lancement de la Concertation.

- Une reconquête de l'espace naturel au cœur de la ville
- Des équipements structurants : Pornic, station balnéaire à l'année
- La requalification d'une friche industrielle
- Un nouveau secteur d'habitat
- Pornic à pied et à vélo, les voitures au parking !
- Un nouvel axe de circulation inter-quartiers
- Le train au cœur de la Ria



Vous pouvez retrouver l'actualité de la Ria et nous adresser toutes vos remarques ou suggestions à :



Ville de Pornic

www.pornic.fr



www.sela.fr

Donner au train toute sa place

■ La Ria occupera une place centrale dans le nouveau système de déplacement urbain et régional de Pornic. Les politiques régionales de transports ont été intégrées dans les études d'aménagement de la Ria.

En effet, la gare de Pornic est le terminus de la ligne venant de Nantes, elle-même reliée aux infrastructures nationales.

Concernant l'utilisation du réseau ferroviaire, les deux axes Nantes/Pornic et Nantes/Saint-Gilles-Croix-de-Vie sont considérés comme des axes structurants régionaux dans le schéma d'orientation régional. Leur modernisation

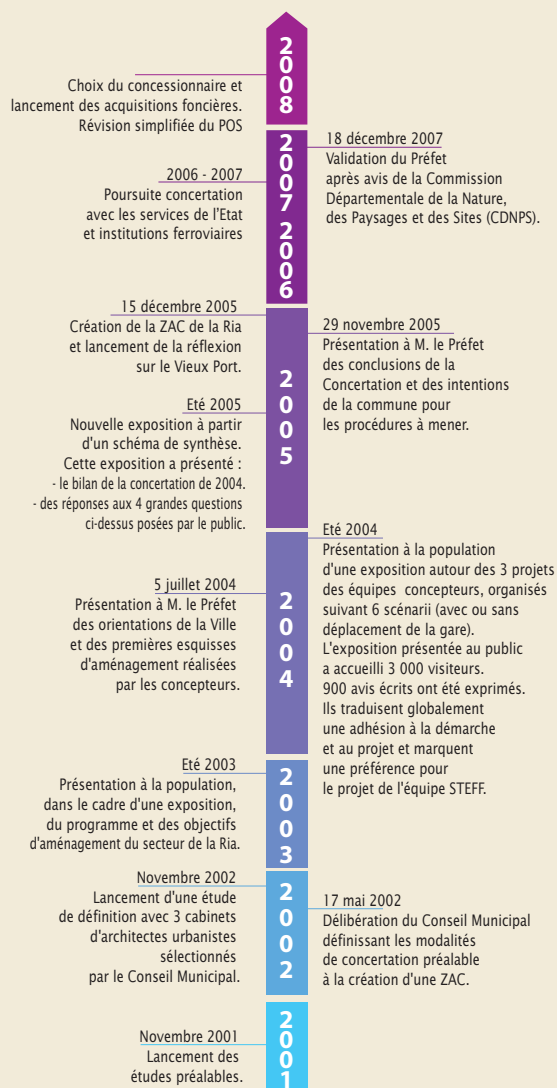
(les objectifs du projet visent à augmenter la capacité de ces lignes et à améliorer le confort et les temps de parcours) permettra de remettre à niveau ces lignes en cohérence avec la demande voyageurs actuelle.

Plus localement, sur le territoire de Pornic, l'objectif de développement du train s'inscrit dans une volonté d'amélioration des interfaces entre la gare et les modes de déplacements de proximité et d'accessibilité renforcée de la gare.

La politique de revalorisation du train et de la gare s'inscrit donc comme un enjeu primordial et stratégique dans le projet d'aménagement de la Ria. ■

Un territoire en développement équilibré

Une démarche participative



Le travail de recomposition de ce cœur de Ville constitue une étape fondamentale pour les années à venir pour cette stratégie d'évolution de l'ensemble de la ville. Il se veut être un lieu de rencontre entre les responsables communaux, les habitants fortement impliqués dans le projet et les nombreux usagers ou habitués des lieux.

Depuis des années, la Ria a été le lieu d'enjeux importants mais les conflits d'usage potentiels ont empêché toute réalisation de projet d'ensemble suffisamment cohérent. Il s'agit désormais de prendre un projet en main autour d'axes de développement clairement définis.

Sur cette friche située au cœur de la ville, il s'agit de conforter la Station d'une part en recréant une ouverture paysagère sur un site où il a été fermé et d'autre part de renouveler la ville dans le tissu urbain. ■

Pornic, terre et mer d'accueil

Pornic, l'une des quatre stations balnéaires classées de Loire-Atlantique souhaite poursuivre son aménagement tout en protégeant la qualité de son territoire et de son environnement qui constitue son principal attrait. C'est avant tout un pôle d'équilibre en Loire-Atlantique et une ville phare. Pornic est devenue une des communes les plus étendues de France.

Sa taille, son dynamisme économique et social et sa situation privilégiée en font un pôle important. Ce pôle d'équilibre est desservi par une ligne ferroviaire et par des axes routiers qui la relie à Nantes, à la Bretagne et au Poitou.

La réputation de cette ville touristique et résidentielle n'est plus à faire. Station balnéaire classée, elle offre des structures ouvertes toute l'année, centre de thalassothérapie, casino, hôtels, golf, port de plaisance, qui accueille des visiteurs à l'année. Pornic, c'est aussi un site verdoyant exceptionnel et un patrimoine de qualité. Tous s'y adonnent aux plaisirs de la plage, du port, des festivités, mais aussi à la promenade autour du château ou le long des sentiers douaniers qui offrent un point de vue unique sur les villas balnéaires et les paysages marins.

Cette image de charme de Pornic est bien réelle. Elle est héritée d'un passé prestigieux qui n'a pas eu ici à subir les outrages d'une urbanisation irraisonnée.

■ En résumé, la reconquête de la Ria est donc un projet qui s'inscrit dans un programme beaucoup plus large de développement raisonné de la Station de Pornic. Il doit répondre aux cinq axes énoncés ci-dessus et il s'agit de faire converger ici toutes les facettes, tous les usages, tous les modes d'occupation de la ville.